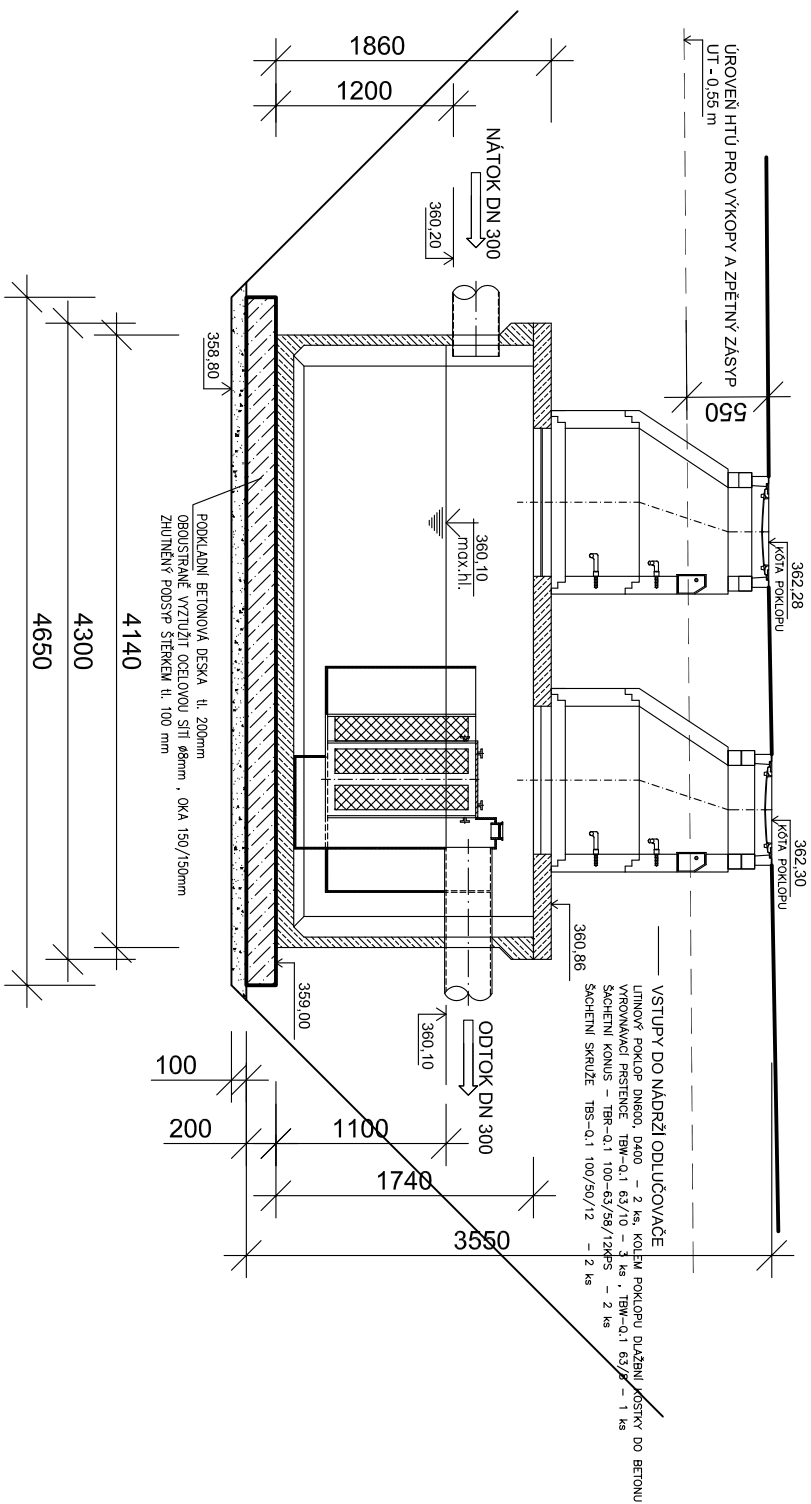
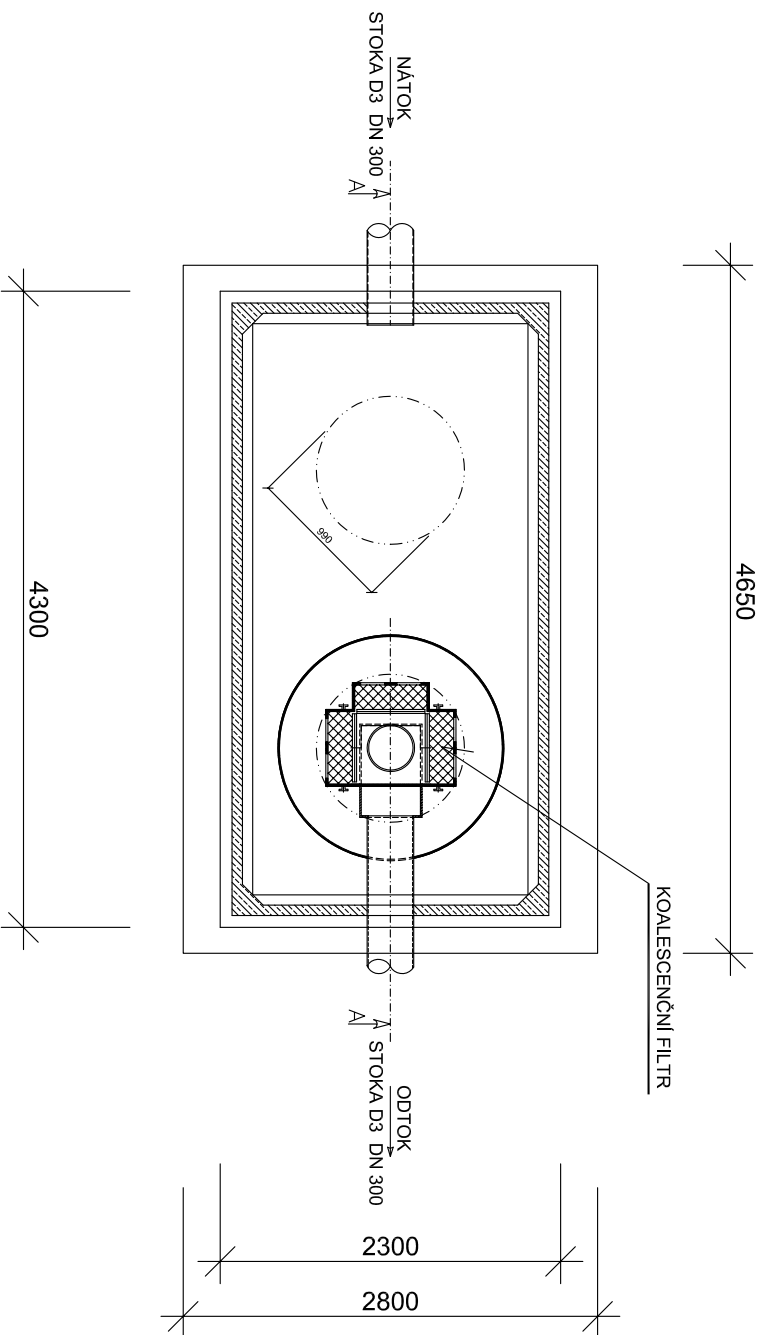


ŘEZ A-A



PŮDORYSNÝ ŘEZ



TECHNOLOGICKÉ VYSTROJENÍ ODLUČOVAČE JE OSAZENO V PREFABRIKOVANÉ ŽELEZOBETONOVÉ NÁDRŽI, KTERÁ SOUČASNĚ SLUŽÍ JAKO KALOVÁ NÁDRŽ

NEPŘEDPOKLÁDÁME VÝSKYT POZEMNÍ VODY - DLE ZJIŠTĚNÉHO STAVU PO PROVEDENÍ VÝKOPU PŘÍPADNĚ NÁVRH ÚPRAVY  
OŠETŘENÍ PОВRCHU BETONOVÝCH PREFABRIKÁTŮ PROVEŠT DLE DOPORUČENÍ JEJICH VÝROBCE  
ÚNOSNOST KONSTRUKCE A PREFABRIKÁTŮ - PRO POJEZD NÁKLADNÍMI VOZIDLY, D400  
PRŮTOK VODY PŘES ODLUČOVAČ PŘI NÁVRHOVÉM DEŠTI ...  $Q = 57 \text{ l/s}$   
HODNOTA ZBYTKOVÉHO ZNEČIŠTĚNÍ ...  $NEL = \max. 2 - 5 \text{ mg/l}$

 $\pm 0,000 = 364,80 \text{ m n.m. B.p.v.}$ 

generální projektant



Atelier 99 s.r.o.  
Purkyňova 71/99  
612 00 Brno

projektant části  
Ing. František Štindl  
Ulička 121  
664 58 Prace

architekt	Ing. Arch. Zdeněk Bureš	vypracoval	Ing. František Štindl
HIP	ing. Arch. Zdeněk Bureš	kreslil	Ing. František Štindl
kontroloval	Ing. Josef Pirochta	zodp. projektant	Ing. František Štindl
stavebník	město Benešov		
místo stavby	ulice Nádražní a okolí		

# Terminál Benešov

název stavby	
objekt	IO 14 ODLUČOVAČ ROPNÝCH LÁTEK
část	D2.2 VODOVOD, KANALIZACE ORI

název dokumentu

## 14. ODLUČOVAC - PŮDORYSNÝ ŘEZ, ŘEZ A-A

dokument	15-23
datum	08/2016
formát	2 x A4
stupeň	PROVEDENÍ STAVBY
revize	00

měřítko

**1:50**

číslo přílohy

## 02.2.14